

## Matemáticas para viajar a las ciudades invisibles [2013]

Klasické a španělské gymnázium, Brno-Bystrc (República Checa)  
CPI Viaño Pequeno, Trazo-A Coruña (España)

### EVALUACIÓN FINAL (DATOS ENCUESTAS Y ANÁLISIS)

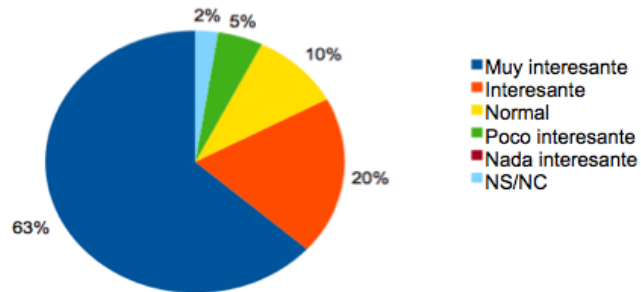
		(+)					(-)	NS/NC	TOTAL
		1	2	3	4	5			
1	Crees que fue interesante el proyecto	26	8	4	2	0	1	41	
<b>ACTIVIDADES MÁS INTERESANTES</b>									
2	Presentación del proyecto	19	17	4	1	0		41	
3	Matemáticas en las ciudades checas	12	18	7	3	0	1	41	
4	Matemáticas en las ciudades españolas	7	16	3	1	0	14	41	
5	Vámonos de viaje	19	9	6	2	0	5	41	
6	Mapas, escalas, coordenadas, vectores	6	7	12	2	1		28	
7	Las ciudades imaginarias	29	9	1	1	1		41	
8	Foro-café Urbanita	24	8	4	2	3		41	

		(+)					(-)	NS/NC	TOTAL
		1	2	3	4	5			
<b>NIVEL DE DIFICULTAD DE ACTIVIDADES</b>									
		1	5	7	3	4	8	28	
9	Presentación del proyecto	4	7	10	12	7	1	41	
10	Matemáticas en las ciudades checas	5	5	10	14	4	3	41	
11	Matemáticas en las ciudades españolas	5	6	11	4	3	12	41	
12	Vámonos de viaje	8	5	12	11	2	3	41	
13	Mapas, escalas, coordenadas, vectores	4	7	11	5	1	0	28	
14	Las ciudades imaginarias	8	5	8	11	9	0	41	
15	Foro-café Urbanita	2	7	8	7	17	0	41	

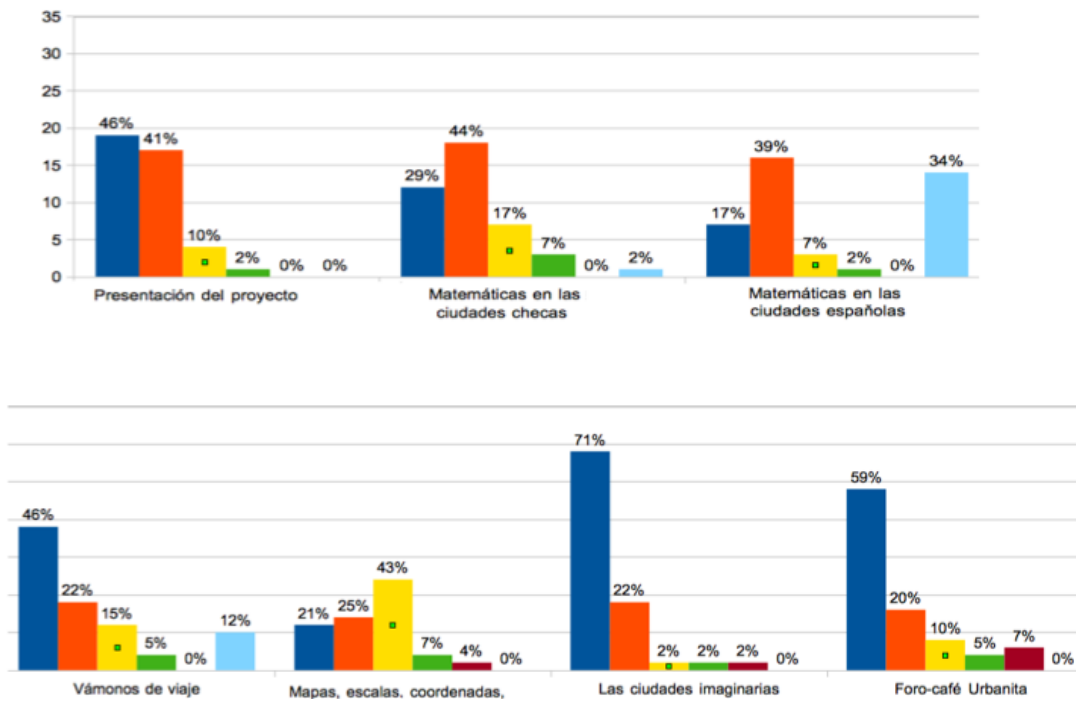
		(+)					(-)	TOTAL
		1	2	3	4	5		
<b>Contribución al aprendizaje de...</b>								
16	cultura española/checa	18	16	7	0	0		41
17	español (lengua y lit.)	17	8	2	0	1		28
18	matemáticas	8	15	10	3	5		41
19	tecnología	11	19	7	3	1		41
20	geografía, historia, arte	16	16	7	2	0		41
21	sentirse parte activa de una Europa más unida	23	10	7	1	0		41
22	Espacio de trabajo virtual (Twinspace)	21	6	8	2	4		41
23	Recursos (ordenadores, material impreso, software...)	27	9	4	1	0		41

## ANÁLISIS DE LOS RESULTADOS DE OPINIÓN DE LOS ESTUDIANTES

### INTERÉS DEL PROYECTO

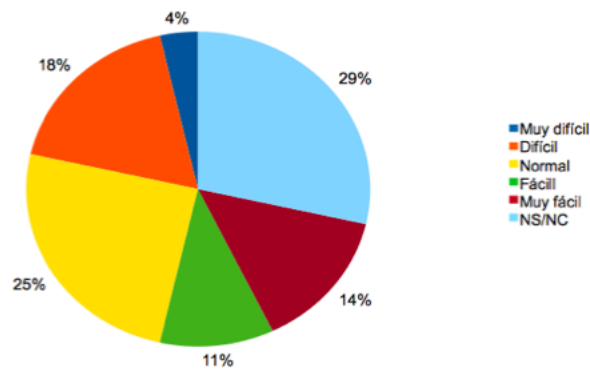


### ACTIVIDADES MÁS INTERESANTES

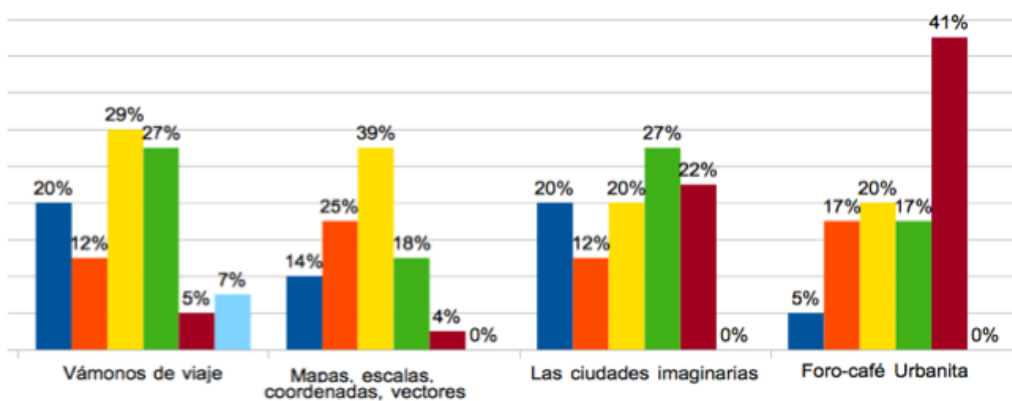
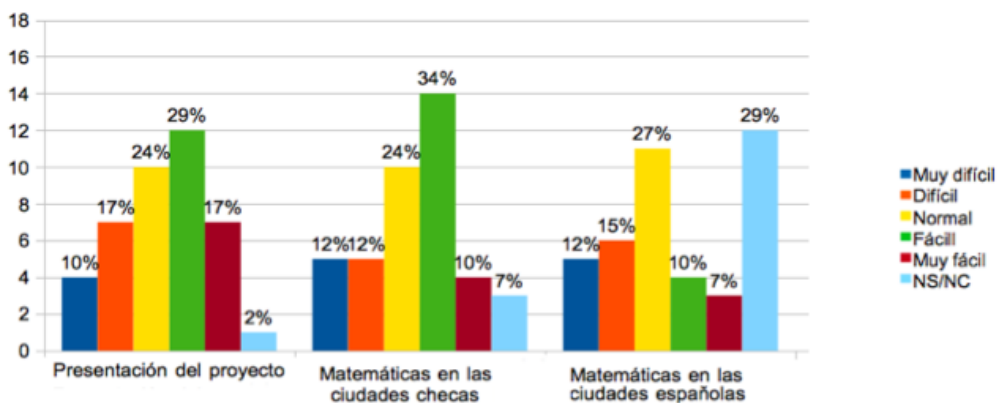


### NIVEL DE DIFICULTAD DE LAS ACTIVIDADES

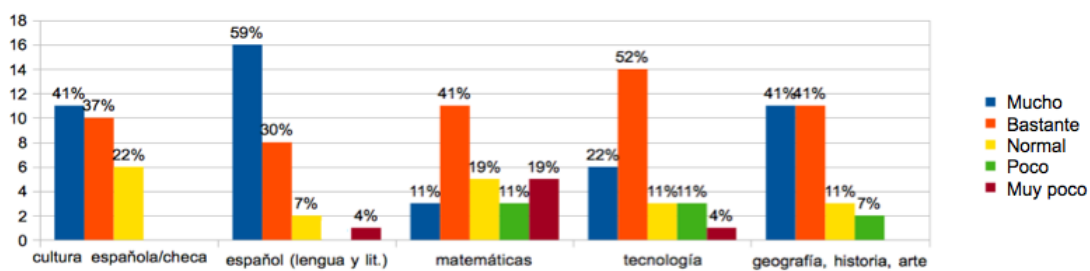
#### ANÁLISIS GLOBAL



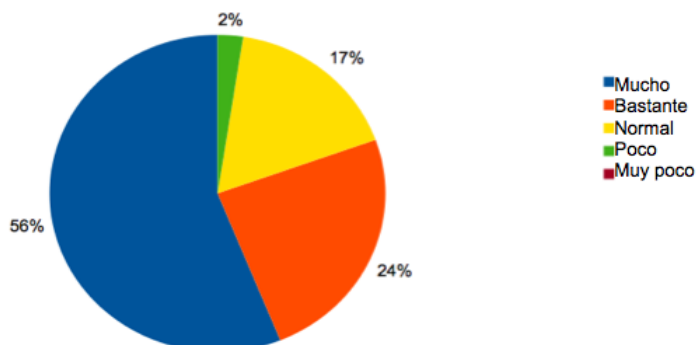
## ANÁLISIS POR ACTIVIDADES DEL PROYECTO



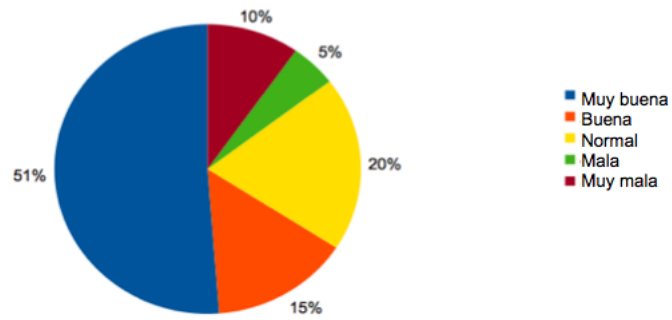
## CONTRIBUCIÓN AL APRENDIZAJE



## CONTRIBUCIÓN IDENTIDAD EUROPEA



### EVALUACIÓN DE LA PLATAFORMA DE TRABAJO (TWINSPACE)



### EVALUACIÓN DE LOS RECURSOS (ORDENADORES, SOFTWARE, MATERIAL IMPRESO...)

